



# BILAN DE COMPETENCES PROGRAMME DE FORMATION

REVELEZ VOTRE POTENTIEL, EXPLOREZ VOS COMPETENCES, DECOUVREZ VOS TALENTS, FACONNEZ VOTRE AVENIR...



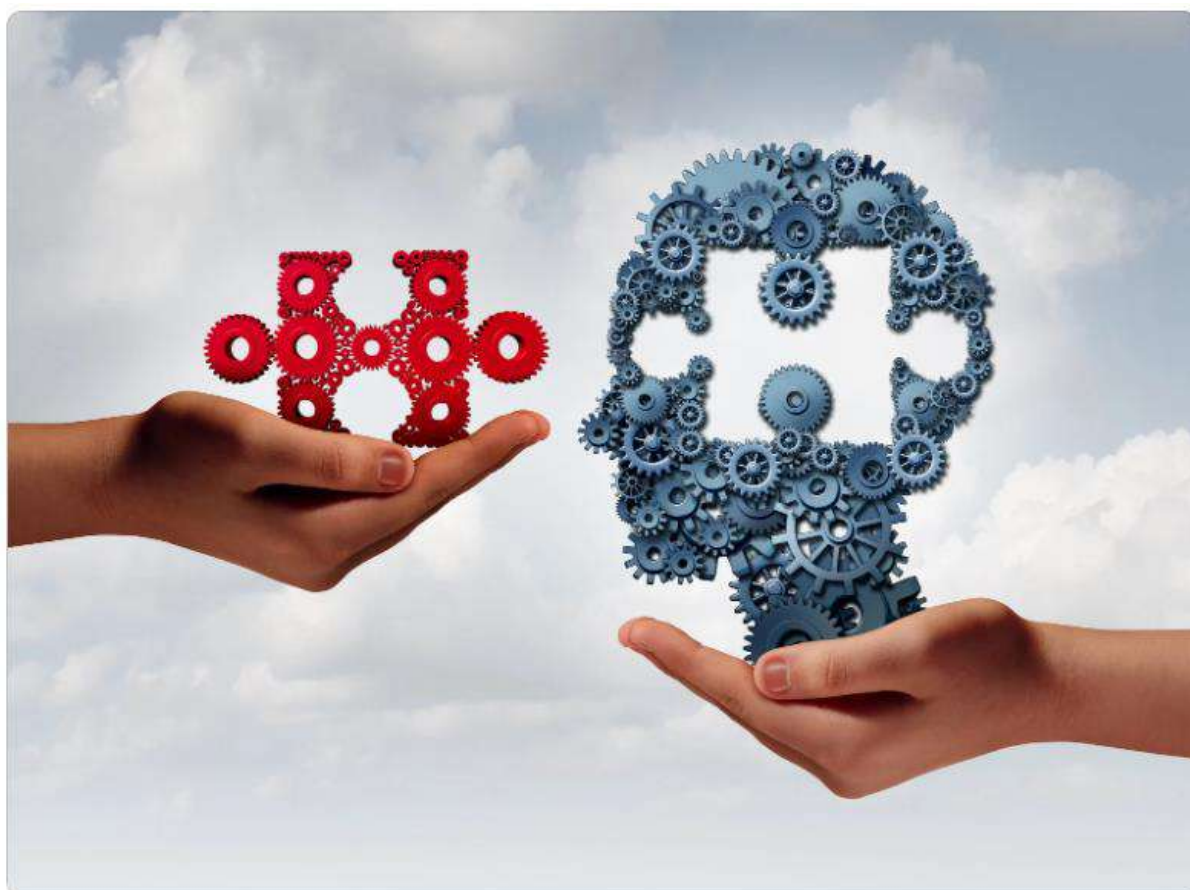
**LE BILAN DE COMPETENCES EST VOTRE BOUSSELE POUR  
CONSTRUIRE VOTRE REUSSITE PROFESSIONNELLE.**



<https://www.acg-sensetactions.fr/>

# SOMMAIRE

LE BILAN DE COMPETENCES - PROGRAMME DE FORMATION.....	3
LES FORMULES DE BILAN DE COMPÉTENCES .....	8
RÉSULTATS DES ENQUÊTES DE SATISFACTION .....	9
COMMENT FINANCER LE BILAN DE COMPETENCES.....	10
EXEMPLES DE PERSONNES AYANT RÉALISÉ UN BILAN DE COMPÉTENCES .....	11



# LE BILAN DE COMPETENCES – PROGRAMME DE FORMATION

## LES OBJECTIFS

L'objectif du bilan de compétences est de permettre à une personne, un/e salarié/e, une personne inscrite à Pôle Emploi, un/e fonctionnaire de collectivité publique, travailleurs indépendants, etc. à analyser et prendre conscience de ses aspirations (valeurs, besoins, préférence de personnalité, centres d'intérêts vocationnels), et à identifier ses compétences (hard skills, soft skills), ses talents, ses ressources... afin de définir un projet professionnel réaliste et réalisable. Le bilan permet aussi d'identifier les axes d'amélioration, les actions à mettre en œuvre pour développer son employabilité et lui permettre de sécuriser son parcours professionnel.

Il s'agit également de d'accompagner la personne à s'orienter, être auteur/e et acteur/trice de ses choix professionnels, que ce soit pour évoluer dans son métier actuel, changer de métier ou entreprendre une formation : acquérir l'autonomie dans la prise de décision professionnelle.

## LES COMPETENCES VISEES PAR UN BILAN DE COMPETENCES

Un bilan de compétences est un processus d'accompagnement professionnel qui vise à permettre à une personne de faire le point sur ses compétences, ses aptitudes, ses motivations et ses aspirations afin de définir un projet professionnel ou de formation. Il vise à développer la capacité de prise de décision en autonomie sur l'orientation à prendre en matière de carrière professionnelle.

Le bilan de compétences inclut également la méthodologie d'exploration du marché du travail, en lien du projet professionnel, l'analyse du marché du travail, l'identification des compétences recherchées par les employeurs et les différents dispositifs et outils pour acquérir ces compétences.

## PUBLIC VISE – PREREQUIS

Le bilan de compétences s'adresse à tous les publics, en emploi, en recherche d'emploi, du secteur privé, public, associatif, travailleurs indépendants...

Il est nécessaire d'avoir les bases de compréhension de la langue française afin de pouvoir s'approprier les outils utilisés durant l'accompagnement comme les outils supports, les différents tests et questionnaires...

Le cas échéant, nous proposerons une adaptation de l'accompagnement et du déroulé du bilan de compétences.

## LES MOYENS PEDAGOGIQUES MIS EN ŒUVRE – LES OUTILS

C'est un/e consultant/e certifié/e et expérimenté/e qui accompagne la personne durant le bilan de compétences.

Différentes techniques sont utilisées :

- **Questionnaires d'auto-évaluation** : estime de soi, messages et comportements limitants, assertivité, besoins, softs skills, etc.
- **Questionnaire des préférences MBTI®** : passation du questionnaire en ligne avec l'interface du Myers Briggs (seul organisme habilité à la passation du questionnaire MBTI® officiel) – analyse détaillée des résultats et aide au positionnement sur le type psychologique - remise du rapport complet d'impact personnel et professionnel
- **Tests spécialisés psychotechniques** : les centres d'intérêts vocationnels, comportements au travail, Aptitudes au management si besoin, aptitudes commerciales si besoin, aptitudes à la création d'entreprise si besoin
- **Supports de réalisation des enquêtes métiers** : support d'investigation auprès des professionnels, support de compte rendu.
- **Les supports de travail** : individualisés et remis au/à la bénéficiaire au fur et à mesure des entretiens. Ils sont les supports du travail asynchrone.

- **Apports de connaissances par le/la consultante** : marché du travail, connaissances sur les métiers et les formations, connaissances sur les dispositifs d'aide à la transition professionnelle, dispositifs de financement mobilisables.

## COMMENT SE DEROULE UN BILAN DE COMPETENCES

Un bilan de compétences doit suivre obligatoirement 3 phases réglementaires qui sont inscrite dans le code du travail (article R.6313-4 du Code du travail) :

La durée des différentes phases peut varier en fonction de la durée établit pour le/la bénéficiaire du bilan de compétences. En effet, la phase préliminaire, à travers le diagnostic, permet l'individualisation de la durée de l'accompagnement en fonction des objectifs précisés ou de la prise en compte des souhaits ou besoins du/de la bénéficiaire.

### **Première phase : la phase préliminaire**

- Analyser la demande du/de la bénéficiaire du bilan de compétences
- Déterminer le format du bilan de compétences le plus adapté à la situation et besoin de/de la bénéficiaire
- Définir conjointement les modalités du déroulement du bilan de compétences.

### **Deuxième phase : la phase d'investigation**

Cette phase est une étape cruciale qui vise à collecter, analyser et évaluer différentes informations pour mieux comprendre le profil personnel et professionnel du/de la bénéficiaire de l'action. Elle comprend plusieurs éléments :

- **Entretiens individuels** : ils permettent de recueillir des informations sur le parcours professionnel, les expériences, les compétences, les motivations, les valeurs, les centres d'intérêt, les aspirations, les préférences de fonctionnement...
- **Evaluation des compétences professionnelles** : exploration des compétences techniques, transversales et comportementales du/de la bénéficiaire en analysant ses expériences professionnelles actuelles et passées.
- **Tests et questionnaires** : utilisation d'outils d'évaluation tels que le questionnaire des préférences psychologique indiquant le profil de personnalité (MBTI), des questionnaires d'orientation professionnelle (plateforme central test), questionnaires d'auto-positionnement sur l'assertivité, les soft skills...
- **Analyse des expériences professionnelles** : le bilan de compétences examine en détail les différentes expériences professionnelles du/de la bénéficiaire, mettant en lumière les compétences acquises, les réussites mais aussi les difficultés rencontrées et les leçons expérientielles apprises et acquises.
- **Identification des motivations et des valeurs** : pour déterminer les orientations de carrière qui correspondent aux aspirations profondes

### **Troisième phase : la phase de conclusion**

- S'appropriier les résultats détaillés de la phase d'investigation (aspirations personnelles et professionnelles)
- Identifier les conditions de réalisation du ou des projets identifiés, ainsi que les moyens à mettre en œuvre.
- Définir le plan d'action (actions à mettre en œuvre, modalités...)
- Informer le/la bénéficiaire de l'entretien de suivi à 6 mois, en présentiel ou distanciel synchrone ou asynchrone, en fonction du besoin du/de la bénéficiaire.

***A NOTER : La durée du bilan de compétences comprend les temps d'accompagnement (présentiel, distanciel, mixte) et les temps de travail guidé (supports de travail individualisés remis par la consultante lors des entretiens).***

**Les temps consacrés aux recherches sur les métiers, formations, enquêtes métiers... ne sont pas inclus dans la durée totale du bilan de compétences.**

### **ET SI JE SOUHAITE REALISER MON BILAN DE COMPETENCES EN « TOTAL DISTANCIEL » ?**

Oui, c'est possible...

Notre organisme est habilité à dispenser le bilan de compétences en « total distanciel ».

Les rendez-vous d'accompagnement sont réalisés via l'outil ZOOM permettant le partage d'écran et des documents, l'utilisation d'un tableau blanc, un chat pour l'envoi des documents...

Dans le cadre du travail personnel guidé, des livrets d'exercices et des outils spécifiques ont été élaborés. Ils sont envoyés au/à la bénéficiaire au fur et à mesure de la réalisation du bilan de compétences. Le/la consultant/e s'assure de la compréhension du travail à effectuer et reste à disposition pour toute information complémentaire, si besoin. Ainsi, il/elle explique les exercices et objectifs poursuivis de manière orale, redonne les informations sur le mail de fin de séquence qui reprend l'ensemble du travail à effectuer (travail personnel guidé).

### **ASSISTANCE PEDAGOGIQUE ET TECHNIQUE**

C'est le/la consultante qui réalise le bilan de compétences qui est aussi chargé/e des assistances pédagogique et technique en cas de besoin. Les modalités d'assistance sont définies au début de l'accompagnement et consignées dans le contrat d'engagement réciproque. Le/la consultant/e peut être contacté/e par email de préférence mais aussi par téléphone en cas d'urgence. Le/la consultant/e répond dans un délai de 24h en jour ouvré. Le cas échéant, le/la bénéficiaire du bilan de compétences peut aussi contacter la responsable pédagogique (voir les coordonnées dans le livret d'accueil).

**Le/la consultant/e a toutes les compétences nécessaires pour assurer l'accompagnement sur le bilan de compétences, que ce soit en présentiel ou en distanciel.**

**Votre consultant/e est formé/e (certifié/e) et expérimenté/e. Ses connaissances et compétences sont mises à jour chaque année par la réalisation d'actions de formation professionnalisantes.**

### **QUELS SONT LES MOYENS UTILISES PERMETTANT DE SUIVRE LA REALISATION DE L'ACTION ET SES RESULTATS ?**

#### **LA SYNTHESE DU BILAN DE COMPETENCES**

A l'issue de l'accompagnement, une synthèse écrite et détaillée est remise au/à la bénéficiaire, en format papier ou dématérialisé (au choix).

#### **LA FEUILLE DE PRESENCE ET L'ATTESTATION DE PRESENCE**

Tout au long de l'accompagnement, le/la bénéficiaire de l'action et sa consultante signe une feuille de présence précisant la date du rendez-vous, la durée et les heures.

A la fin du bilan, une attestation de présence est remise au/à la bénéficiaire attestant la durée de l'accompagnement.

#### **LE QUIZZ D'EVALUATION DES CONNAISSANCES ACQUISES PAR LE BIAIS DU BILAN DE COMPETENCES**

Le/la bénéficiaire remplit un quizz d'évaluation des compétences à l'issue du bilan.

#### **LE QUESTIONNAIRE DE SATISFACTION**

A l'issue du bilan de compétences, le/la bénéficiaire remplit un questionnaire de satisfaction pour évaluer la formation, les outils, les techniques, les apports... de l'action.

## LE RENDEZ VOUS DE SUIVI A 6 MOIS (QUESTIONNAIRE A FROID)

La consultante informe le/la bénéficiaire, à la date de remise de la synthèse, qu'elle reprendra contact avec le/la bénéficiaire pour faire le point sur le projet et ses avancées, échanger sur les freins ou les réussites.... Ce rendez-vous peut se réaliser en présentiel (entretien physique) ou distanciel (téléphone ou visio). Un support permet de reprendre les éléments de cet entretien et est conservé dans le dossier du/de la bénéficiaire.

## INCLUSION ET ACCOMPAGNEMENT PERSONNALISE POUR LES PERSONNES EN SITUATION DE HANDICAP

Notre engagement en faveur de l'inclusion se reflète dans notre démarche. Nous sommes déterminés à offrir un accompagnement personnalisé et adapté à chaque personne, y compris celles en situation de handicap. Nous croyons en la richesse de la diversité et nous nous efforçons de créer un environnement inclusif où chacun peut développer son potentiel.

### Nos principes directeurs :

**Accessibilité** : notre agence est accessible aux personnes à mobilité réduite. Les toilettes non genrées sont adaptées.

**Ecoute active** : Nos consultants sont formés pour pratiquer l'écoute active et empathique. Ils sont sensibilisés aux différents types de handicap et adaptent leur approche pour répondre aux besoins spécifiques de chaque personne

**Personnalisation du processus** : Le bilan de compétences peut être adapté dans sa durée, déroulement et outils... pour prendre en compte les spécificités liées au handicap. Nous collaborerons pour identifier les ajustements nécessaires afin de garantir une évaluation équitable.

**Orientation vers des solutions inclusives** : Dans le cadre du bilan de compétences, nous travaillerons avec le/la bénéficiaire pour identifier les solutions professionnelles inclusives, ce qui peut inclure des recommandations de formations spécifiques, des ajustements en milieu professionnel, ou des orientations vers des opportunités professionnelles adaptées.

**Confidentialité et respect** : Nous respectons la confidentialité des informations liées au handicap et nous encourageons un dialogue ouvert avec les participants pour comprendre leurs besoins et préférences.

En intégrant la prise en compte du handicap dans notre programme « bilan de compétences », nous visons à créer une expérience positive et émancipatrice pour chaque personne, participant ainsi à une société plus inclusive et égalitaire.

Toutefois, s'il s'avérait que nous ne pouvions pas disposer des moyens matériels, techniques et humains pour répondre à la demande du/de la bénéficiaire, celui-ci/celle-ci serait orienté vers le référent handicap de l'organisme de formation ou vers un organisme partenaire de notre réseau de partenaires dans le milieu du handicap.

## MODALITES ET DELAIS D'ACCES

Afin d'offrir une expérience transparente et efficace, nous avons établi des modalités d'accès claires et des délais adaptés.

### Modalités d'accès :

- **Prise de contact initiale** : pour entamer le processus du bilan de compétences, vous pouvez nous contacter par téléphone, email ou via notre site internet. Un membre de notre organisme de formation vous guidera et informera sur les premières étapes.

- **L'entretien d'information préalable** : suite à votre prise de contact, un entretien d'information est programmé, en présentiel ou distanciel selon les choix du/de la bénéficiaire. Cet entretien est réalisé par le/la consultante certifié.e sur l'accompagnement des transitions professionnelles, afin de discuter de vos attentes, besoins, objectifs et vous fournir toutes les informations détaillées sur le déroulement du bilan et son financement.
- **Elaboration d'un programme individualisé** : à la suite de cet entretien, le programme vous est remis, intégrant les éléments individualisés, le cas échéant (modalités, durée...). Ce programme présente les différentes phases du bilan, les méthodes d'investigation et les outils/techniques qui seront utilisés.
- **Toute prestation s'accompagne de l'envoi d'un devis** : Ce devis précise le montant (TTC) de la prestation, ainsi que ses dates de réalisation. Le devis est remis en main propre ou transmis sous format électronique par email ou par voie dématérialisée par le biais de l'application moncompteformation.gouv.fr. ou Kairos (pour les demandeurs d'emploi).

#### **Délais d'accès :**

- **Réactivité** : Nous nous engageons à répondre à votre prise de contact dans un délai maximum de 48 h ; Nous comprenons l'importance de démarrer rapidement le processus pour répondre à vos besoins professionnels.
- **Entretien préliminaire** : il est programmé dans un délai de 10 jours sauf indisponibilité du/de la bénéficiaire ; Nous valorisons la rapidité sans compromettre la qualité de l'accompagnement.
- **Début effectif du bilan** : une fois le programme validé, le bilan débute dans un délai minimum de 14 jours calendaires.

Notre engagement envers des modalités d'accès flexibles et des délais réactifs témoigne de notre volonté de vous accompagner efficacement dans votre parcours professionnel. Nous sommes à disposition pour faciliter votre transition vers une nouvelle étape de votre carrière.

### **TARIFS**

Nous proposons plusieurs formules de bilan de compétences allant de 10 h d'accompagnement à 24 heures en présentiel ou distanciel synchrone dans le cadre de l'individualisation de la démarche.

Nous indiquons la formule et le tarif sur le devis remis à l'issue de l'entretien d'information préalable au bilan de compétences.

**Cette offre de formation est aussi éligible au CPF (Compte Personnel de Formation) ou au financement par France Travail ou prise en charge par les OPCO, CPF public...**

### **Coordonnées de l'organisme de formation**

#### **ACG Sens et Actions**

Organisme de formation enregistré sous le numéro 75 79 01 30 279 - auprès du Préfet de la Région Nouvelle Aquitaine.

Le numéro SIREN de l'organisme de formation est le 88070608000012.

**451 Avenue de Paris – 79000 NIORT**

**Contact : 06.22.62.48.66**

**Contact agence locale : catherinegejolly@acg-sensetactions.fr**

## NOS FORMULES DE BASE – BILAN DE COMPETENCES – 2024

### Adaptation de la durée et des modalités en fonction de votre besoin

BILAN DE COMPETENCES « FORMULE BASE 10h »	BILAN DE COMPETENCES « FORMULE COMPLETE 16h »
<p style="text-align: center;"><b>1 entretien d’information et d’analyse partagée des besoins (gratuit)</b></p> <p style="text-align: center;"><b>2 entretiens individuels pour identifier vos aspirations professionnelles et personnelles (valeurs, besoins, motivations, personnalité)</b></p> <p style="text-align: center;"><b>2 entretiens individuels pour identifier vos compétences et vos potentiels</b></p> <p style="text-align: center;"><b>1 entretien individuel pour définir le plan d’action et co rédiger la synthèse du bilan de compétences.</b></p> <p>Pour les personnes de – 28 ans ou qui ont moins d’expérience et de compétences à analyser et identifier.            Pour ceux qui ont déjà un projet ou une ébauche et qui veulent le valider.            Pour les demandeurs d’emploi qui envisagent une formation, une création d’entreprise, ou une VAE à l’issue du bilan de compétences.            En fonction de votre besoin.</p> <p>Le bilan de compétences est réalisé par une <b>consultante certifiée et expérimentée</b> en transitions professionnelles.            La durée de la » formule base 10 » est de 6 à 10 semaines à raison d’environ 1 entretien /semaine ou 2 semaines.            Cette formule comprend la mise à disposition d’outils de travail personnel entre les rendez-vous et la passation de tests psychotechniques adaptés aux objectifs co définis.</p>	<p style="text-align: center;"><b>1 entretien d’information et d’analyse partagée des besoins (gratuit)</b></p> <p style="text-align: center;"><b>4 entretiens individuels pour identifier vos aspirations professionnelles et personnelles (valeurs, besoins, motivations, personnalité)</b>  <b>Dont la passation du questionnaire MBTI et l’étude du rapport d’impact (points forts, points de vigilance, axes de progression)</b></p> <p style="text-align: center;"><b>1 entretien pour identifier le projet principal et le projet secondaire</b></p> <p style="text-align: center;"><b>2 entretiens individuels pour identifier vos compétences et vos potentiels</b></p> <p style="text-align: center;"><b>2 entretiens individuels pour analyser la faisabilité du projet, définir le plan d’action et co rédiger la synthèse du bilan de compétences.</b></p> <p>Réflexion profonde autour du changement de vie, de la redéfinition du projet professionnel            Faire le point sur les aspirations et les compétences            Engagement dans un vrai travail de développement personnel            Pour ceux qui envisagent de changer de métier, de créer une entreprise, Pour ceux qui envisagent de démissionner, Pour ceux qui veulent un accompagnement approfondi et renforcé.</p> <p>Le bilan de compétences est réalisé par une <b>consultante certifiée et expérimentée</b> en transitions professionnelles.            La durée de la » formule classique 18h » est de 9 à 20 semaines à raison d’environ 1 entretien / semaine ou 2 semaines.            Cette formule comprend la mise à disposition d’outils de travail personnel entre les rendez-vous, la passation de tests psychotechniques adaptés aux objectifs co définis et la passation du questionnaire MBTI ainsi que la remise et l’analyse du rapport d’impact personnel.</p>
<p><b>1300 euros Net</b></p> <p><b>10 heures d’accompagnement en présentiel ou distanciel synchrone</b>  <b>(+ travail personnel)</b></p>	<p><b>1900 euros Net</b></p> <p><b>16 heures d’accompagnement en présentiel ou distanciel synchrone</b>  <b>(+ travail personnel)</b></p>



## NOS RESULTATS – ENQUETES DE SATISFACTION

### Les enquêtes de satisfaction que nous réalisons ont plusieurs objectifs :

- Elles mesurent l'efficacité de notre méthode et de nos outils, ce qui nous permet de déterminer si notre accompagnement répond aux attentes de nos clients et si les objectifs définis au début de l'accompagnement ont été atteints.
- L'opinion et les retours de nos clients nous permettent d'identifier nos points forts et nos axes d'amélioration dans le cadre d'inscrire notre démarche dans le cadre de l'amélioration continue.
- Les enquêtes et leurs indicateurs fournissent des informations précieuses à destination de nos clients (individuels, entreprises, organismes de la fonction publique, etc.) afin de leur permettre de faire un choix éclairé en matière de choix d'organisme pour être accompagné ou accompagner un/une collaboratrice des secteurs privé et public).
- Nous disposons de la charte de qualité Qualiopi sur les actions de formation, les bilans de compétences et les accompagnements à la VAE. Les résultats nous permettent de valider le respect des processus que nous avons mis en place dans le cadre de nos accompagnements.
- Enfin, les résultats de nos enquêtes renforcent notre réputation et nous permettent d'établir des relations solides avec l'ensemble de nos clients.

### Quel est le niveau de satisfaction de nos clients MAJ 01/02/2024 panel de 214 clients

**Le taux de satisfaction global de nos clients sur Mon Compte Formation est de 9.8/20**

**Le taux de satisfaction global de nos clients (tous financeurs confondus) est de 9.7/20**

Ma note moyenne obtenue sur la **qualité du document de synthèse** est de 9.6/10

Notre **pédagogie** obtient la note de 9.8/10

Nos clients reconnaissent notre **expertise** avec la note de 9.75/10

Nos **locaux** et **l'accessibilité** obtiennent la note de 9.66/10

La **gestion administrative des dossiers** par nos soins obtient la note de 9.63/10

### Qu'est-ce que le bilan de compétences apporte ?

Pour 12 %, une meilleure connaissance des métiers

Pour 83%, une meilleure connaissance de leurs compétences

Pour 90 %, une meilleure connaissance de leurs aspirations personnelles et professionnelles

Pour 80 %, plus de confiance en soi, une meilleure estime de soi

Pour 28 %, une envie de progresser encore plus

Pour 31%, l'envie de se former

### Quels sont les types de projet à l'issue du bilan de compétences

56 % ont changé de métier dans le cadre d'une reconversion

23 % ont évolué en interne

15% ont cherché à évoluer en externe

14 % ont créé leur entreprise dont certains en cumul avec une évolution interne ou externe

2% ont entamé une VAE

1.5 % ont préparé un concours de la fonction publique

0.5 % sont partis travailler à l'étranger

### L'enquête métier

Sur l'ensemble des personnes accompagnées dans le cadre de notre enquête métier, 114 soit 54 % ont pu réaliser une ou plusieurs enquêtes sur les métiers identifiés sur le projet. Les autres personnes n'ont pas effectué d'enquêtes dans la mesure où le projet impliquait une évolution en interne ou en externe.

# COMMENT FINANCER UN BILAN DE COMPETENCES ?

## Le financement via le plan de développement des compétences de l'entreprise

C'est une solution envisageable et qui a plusieurs avantages :

- L'employeur investit dans le développement du capital humain et s'engage dans le développement professionnel de ses collaborateurs/trices.
- Amélioration de la performance individuelle et collective afin de maximiser les contributions des collaborateurs/trices à l'entreprise.
- Alignement des compétences avec les besoins de l'entreprise en identifiant les talents mais aussi les lacunes permettant ainsi de les combler par le biais des formations.

## Le financement personnel

C'est la solution la plus simple qui a plusieurs avantages

- Confidentialité : vous avez le contrôle total sur votre bilan et vous ne demandez pas d'autorisation à un tiers.
- Flexibilité : choix de la temporalité du déroulement du bilan et donc ne pas se conformer au x exigences de délais imposés par un tiers financeur.
- Autonomie : c'est un engagement fort envers votre développement professionnel (responsabilité et contrôle)
- Non limitation à des critères d'éligibilité ou restrictions financières par un tiers.

## Le financement par France Travail

Le bilan de compétences peut être financé par France Travail dans le cadre de l'AIF ou d'un financement dans le cadre d'une CSP suite à un licenciement économique.

## Autres solutions de financement

D'autres dispositifs peuvent contribuer au financement du bilan de compétence : L'AGEFIPH pour les personnes en situation de handicap, la CARSAT pour les personnes en arrêt maladie et en obligation de se reconvertir.

## Le financement par le CPF, privé ou public

Le bilan de compétences est finançable par le biais du CPF depuis 2017. La procédure est simplifiée et sécurisée par l'identité numérique. Les avantages sont nombreux :

- Accessibilité financière permettant de financer tout ou partie de la prestation.
- Indépendance et autonomie : l'utilisation du CPF permet de conserver l'employabilité et l'élaboration d'un parcours professionnel réfléchi.
- Facilité d'utilisation : Le CPF offre une plateforme conviviale et sécurisée avec l'utilisation de l'identité numérique La Poste.
- Possibilité de faire le bilan de compétences hors temps de travail (ou sur le temps de travail en demandant l'autorisation à l'employeur).
- Possibilité d'abondement du CPF par l'employeur.

A noter : Les agents de la fonction publique peuvent également demander le financement du bilan de compétences via leur CPF public : s'adresser au service RH de la collectivité.

Les chefs d'entreprises sont également concernés par ce mode de financement.

# CE SONT NOS CLIENTS QUI PARLENT LE MIEUX DE NOTRE ACCOMPAGNEMENT

## **Vanessa – salariée en grande distribution**

Désireuse de quitter mon poste actuel au plus vite, je ne voulais pas me lancer à l'aveuglette sans sécurité.

Grâce à ce bilan de compétences ainsi qu'à l'écoute et l'encadrement de Madame Ge Jolly, cela m'a permis de trouver avec exactitude la voie vers laquelle me tourner.

Ce bilan de compétences m'a ouvert les yeux sur mes traits de caractère et sur mes réelles attentes. Le fait d'avoir une échéance m'a également permis d'atteindre plus vite mon objectif de quitter ce poste, tout en ayant l'assurance d'une sécurité d'emploi à venir dans le domaine que je convoite, mais également en pleine conscience de ce qui m'attend par la suite et la manière d'y parvenir.

Je ne regrette pas ce choix d'organisme de bilan de compétences et je suis ravie du résultat !

## **Stéphane – Cadre dans l'industrie**

L'accompagnement proposé dans le cadre du bilan de compétences est d'une grande qualité : alliant finesse psychologique et outils techniques, ma consultante a su accompagner ma démarche pas à pas pour aboutir à une vraie introspection sur mes désirs professionnels réels. La disponibilité et le calme de ma consultante font de surcroît de ce moment de bilan un temps privilégié pour partager et réfléchir à soi et son avenir.

Elle m'a proposée dès le départ une démarche claire, étape par étape, avec une documentation et des outils adaptés. Sur la définition de l'avenir et de mon projet, tous les aspects ont été pris en compte et m'ont permis d'identifier des pistes accompagnées d'actions précises inscrites dans le temps.

Pour conclure si vous recherchez à réaliser un bilan authentique, exigeant, bienveillant et productif alors je ne peux que vous conseiller VIVEMENT de vous rapprocher de cet organisme.

## **Amaury – jeune salarié**

J'ai fait un bilan de compétences lorsque je cherchais ma voie après un diplôme Bac +2, mais finalement ne voulant pas travailler dans ce domaine. Ce bilan de compétences m'a permis d'en savoir beaucoup plus sur mes traits de personnalité, mes valeurs, mes aspirations professionnelles et même mes rêves. Je voulais en commençant mon bilan de compétences trouver MA voie. Je me suis rendu compte qu'il en existait plusieurs et en finissant mon bilan j'ai choisi une de celles-ci, qui me satisfait intellectuellement, psychologiquement, socialement et financièrement. Merci à ma consultante pour son professionnalisme, sa capacité d'écoute et sa vision holistique du bilan de compétences.

## **Jessica - infirmière**

Je tenais à remercier ma consultante de m'avoir soutenue pendant toute la durée de ce bilan de compétences. Elle a été d'une grande aide aussi bien sur le plan professionnel mais également personnel. Merci pour sa bienveillance pour son écoute très attentive. Merci d'avoir mis en lumière mes choix et mes décisions.

Dès le premier contact j'ai été en confiance, elle a su adapter son rythme de travail à mes demandes. Merci de m'avoir comprise.

## **Anthony – en reconversion**

Ce bilan de compétences a été une belle aventure. Il m'a aidé à trouver mes aspirations professionnelles mais aussi, à me révéler personnellement. C'est un accompagnement indispensable lorsqu'on ne sait pas dans quelle direction aller.

Grâce au bilan de compétences j'ai pu me rendre compte de mes qualités mais aussi de mes axes de progression, cela m'a été bénéfique sur plusieurs points.

A ce jour, je sais quel métier je souhaite exercer et vais débiter une formation qualifiante épanouissante dans un secteur porteur.

### **Quentin – sportif de haut niveau**

J'ai fait une demande de bilan de compétences auprès de mon club. Je suis arrivé en quelque sorte sur la pointe des pieds et au fur et à mesure, elle m'a mis dans une situation de confiance. Séance après séance, j'ai pris de l'assurance et de la confiance en moi, j'ai pu découvrir qui je suis et comprendre mon passé. Agréablement surpris par la personne que je suis, nous avons pu nous diriger ensuite vers des enquêtes métier. J'ai choisi de me former dans un métier qui me correspond bien et qui colle avec mes valeurs. Je tiens à remercier ma consultante de m'avoir « supporter » 😊 durant ce bilan. Je conseille à toute personne qui ne sait pas quoi faire de son avenir professionnel de faire un bilan de compétences. On en sort avec des idées claires et fier du travail accompli.

### **Fanny – secteur administratif**

J'ai initié la réalisation de mon bilan de compétences afin de poursuivre ma connaissance de moi-même. J'avais besoin de mettre en mots mes compétences, visualiser mes possibilités d'évolutions pour reprendre confiance en moi. A l'appui des supports et outils pédagogiques me permettant d'avancer progressivement dans ma réflexion, ma consultante s'est adaptée à mon rythme et mes besoins pour permettre mon cheminement intérieur. Elle a mobilisé ses différents savoirs et compétences pour me donner les clés de compréhension de ma personnalité. Ses retours d'observation et d'analyse au cours de nos échanges m'ont permis d'œuvrer à mon éveil/réveil. Et quel parcours incroyable ! Quelle puissance émotionnelle cela m'a procuré de sentir, peu à peu, que je m'alignais avec moi-même.

Ceci ne m'a pas empêché d'être rattrapé, parfois submergée, par diverses peurs. Mais le bureau de ma consultante est un cocon dans lequel je me suis toujours sentie rassurée. Il ne me reste plus qu'à m'envoler. Si vous poussez la porte de cette agence, vous ne le ferez pas par hasard.

### **Patricia – salariée et indépendante**

J'avais l'envie depuis des années d'effectuer un bilan de compétences pour savoir si le métier que j'exerçais et mon domaine d'expertise me correspondaient vraiment.

Ce que j'ai appris et découvert durant cette démarche sont allés bien au-delà de mon besoin premier. J'ai non seulement eu les réponses à mes questions de départ, mais j'ai beaucoup appris sur mes capacités, j'ai vu noir sur blanc ce que j'avais eu et accompli durant ces 20 dernières années et surtout j'ai mis des mots sur une sensation, un ressenti qui me hante depuis mon enfance. Grâce à ce bilan et à mon accompagnement je l'accepte, encore mieux je suis fière de cette singularité.

Comme pour beaucoup de personnes qui entreprennent de faire ce projet, tout n'a pas été facile et dès le départ, mais ma conseillère a su adoucir, rappeler, motiver et encourager.

J'ai toutes les cartes en main, la feuille de route s'est éclaircie et remplie, je sais s de quoi mon demain professionnel sera fait. Une chose est sûre, je ne regrette pas d'avoir pris contact avec ma consultante.

### **Anna – enseignante en reconversion**

J'ai décidé de réaliser un bilan de compétences car mon métier d'enseignante ne correspondait plus à mes valeurs actuelles. C'est une démarche riche, captivante mais surtout efficace, la formation était parfaite.

Ma consultante est très professionnelle et à l'écoute. Elle m'a très bien accompagnée en ciblant mes attentes. Tous les temps de réflexion m'ont apporté des réponses précises. J'ai beaucoup aimé tous les supports visuels proposés. J'ai pu réaliser à travers différents questionnements quels étaient mes points forts, ceux qui étaient à améliorer. J'ai ensuite pu confirmer le métier qui me correspondait le mieux.

Cette introspection m'a permis un véritable encouragement dans mon choix de reconversion professionnelle. J'ai repris confiance en moi. Je repars avec une bonne dynamique et un beau projet ambitieux à la clé.



**Mentions légales : La structure, les textes et les photos sont la propriété de la société ACG Sens et Actions. La reproduction totale ou partielle est interdite et constitue une contrefaçon sanctionnable.**